

Spécifications

Modèle	Z-62/40
---------------	----------------

Dimensions

Hauteur de travail* (max.)	20,87 m
Hauteur plancher (max.)	18,87 m
Portée horizontale max.	12,42 m
Hauteur d'articulation max.	7,80 m
A Longueur panier	0,91 m / 0,76 m
B Largeur du panier	2,44 m / 1,83 m
C Hauteur – repliée	2,40 m
Hauteur – position de transport	2,90 m
A Longueur – repliée	9,25 m
Longueur – position de transport	7,58 m
A Largeur	2,49 m
A Empattement	2,49 m
A Garde au sol – centre machine	0,41 m

Productivité

Capacité de charge	227 kg
Rotation du panier	180°
Débattement vertical du panier	135°
Rotation de la tourelle	360° continue
Déport arrière de la tourelle	Zéro
Vitesse de translation - repliée	4,8 km/h
Vitesse de translation – déployée**	1,1 km/h
Aptitude en pente - 4x4 - repliée***	45%
Rayon de braquage – 4x4x2 intérieur	2,80 m
Rayon de braquage – 4x4x2 extérieur	5,7 m
Rayon de braquage – 4x4x4 intérieur	1,3 m
Rayon de braquage – 4x4x4 extérieur	3,6 m
Contrôles	12V DC proportionnels
Pneus	355/55 D625

Alimentation

Motorisation	Deutz diesel D2011 L03i 3 cylindres 35,8 kW
--------------	---

Unité d'alimentation auxiliaire	12V DC
Capacité réservoir hydraulique	132,5 L
Capacité réservoir carburant	136,3 L

Émissions sonores et niveau de vibration

Niveau de pression acoustique (au sol)	84 dBA
Niveau de pression acoustique (au panier)	75 dBA
Vibration	<2,5 m/s ²

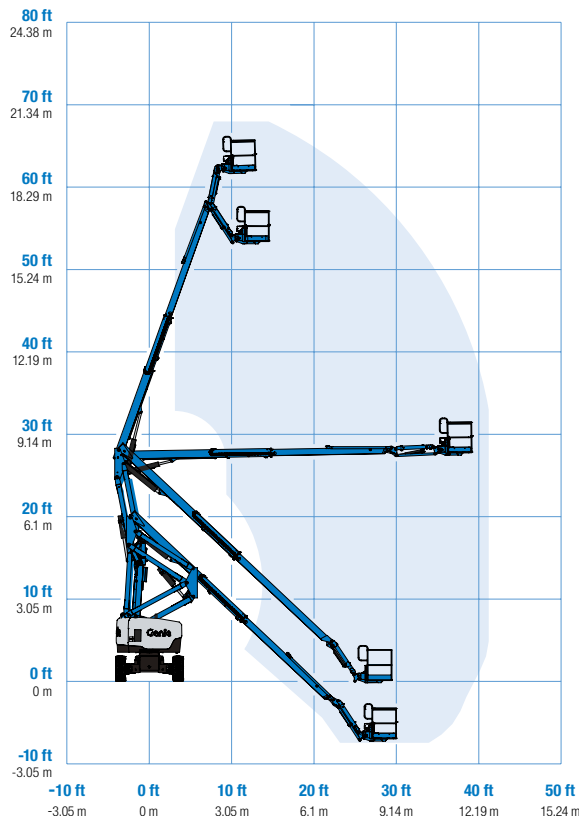
Poids****

CE 4x4 (pneus gonflés mousse)	10 281 kg
-------------------------------	-----------

Conformité aux normes

Directive UE : 2006/42/CE - Machines (refonte EN280; 2004/108/CE (CEM); 2000/14/CE (niveau sonore extérieur)

Courbe de travail Z-62/40

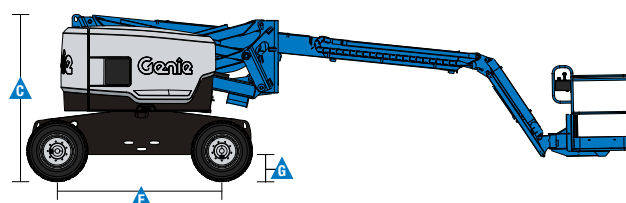
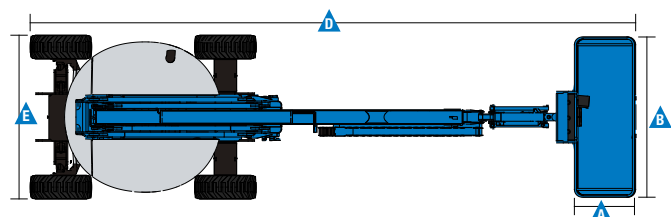


* Hauteur de travail = Hauteur de plancher + 2 m.

** En position déployée, la nacelle a été conçue pour rouler sur surfaces planes et fermes.

*** L'aptitude indique la capacité à gravir des pentes. Se référer au Manuel de l'Opérateur pour le degré des pentes autorisé.

**** Le poids varie en fonction des options et des normes des pays où la machine est livrée.



Caractéristiques

Caractéristiques standard	Configuration simple selon vos besoins	Options et accessoires
<p>Dimensions</p> <ul style="list-style-type: none"> • Hauteur de travail 20,87 m • Portée horizontale 12,47 m • Hauteur d'articulation 8,13 m • Capacité de levage jusqu'à 227 kg <p>Productivité</p> <ul style="list-style-type: none"> • Panier avec mise à niveau automatique • Panier à rotation hydraulique • Commandes entièrement proportionnelles • Interrupteur de direction intégré au joystick • Connecteur de télématiques • Refroidisseur huile hydraulique • Système de validation de la translation • Module de coupure de translation en cas de dévers • Pré câblage 220 V dans le panier • Avertisseur sonore • Compteur horaire • Alarme de dévers • Alarme de descente & de translation • Feux à éclats • Tourelle rotative en continu sur 360° • Capots verrouillables de la tourelle • Déport arrière nul • Traction positive continue • Moteur de translation à 2 vitesses (rampe/rapide) • Conception du bras à double parallélogramme • Alarme de contact Lift Guard™ de prévention des risques d'écrasement <p>Alimentation</p> <ul style="list-style-type: none"> • Pompe électrique de secours 12V DC • Voyant lumineux de la température / pression huile moteur sur panneaux de contrôle • Dispositif de sécurité anti-redémarrage moteur • Dispositif d'arrêt automatique moteur défectueux • Préchauffage air d'admission 	<p>Paniers</p> <ul style="list-style-type: none"> • Panier en acier de 1,83 m double entrée (portillon + guillotine) • Panier en acier de 2,44 m triple entrée (1 portillon + 2 guillottes) - standard <p>Pendulaire</p> <ul style="list-style-type: none"> • Pendulaire articulé de 1,52 m (standard) <p>Moteur</p> <ul style="list-style-type: none"> • Deutz diesel 35,8 kW <p>Translation/direction</p> <ul style="list-style-type: none"> • 4 x 4 x 2 (standard) • 4 x 4 x 4 <p>Essieu</p> <ul style="list-style-type: none"> • Essieux oscillant actif (standard) <p>Pneus</p> <ul style="list-style-type: none"> • Tout terrain gonflés mousse • Non marquants tout terrain (Mousse) 	<p>Productivité</p> <ul style="list-style-type: none"> • Grille de protection autour du panier • Main courante supérieure • Prise air comprimé⁽¹⁾ • Alimentation dans le panier (incl. fiche et prise/disjoncteur différentiel résiduel à protection contre les surintensités sur demande)⁽⁴⁾ • Pack projecteurs de travail (2 sur le châssis, 2 sur le panier)⁽¹⁾ • Huile hydraulique biodégradable • Kit pour environnement hostile⁽¹⁾: soufflets de cylindre, joints racleurs de flèche et protection du pupitre de commande du panier et au sol • En complément du kit de base, kit Deluxe pour environnement hostile⁽¹⁾ avec bouclier de tourelle, protection de couronne d'orientation, protection des tuyaux à l'arrière, capots moteur et préfiltre à air • Module de coupure d'élévation en cas de dévers (configuration logiciel) • Track & Trace⁽²⁾ (unité GPS avec géolocalisation machine et informations travaux en cours) • Plateau avec support pour tubes et tuyauteries⁽¹⁾ • Structure de Protection de l'Opérateur⁽³⁾ • Plateau à outils⁽³⁾ • Point d'ancrage mobile⁽³⁾ <p>Alimentation</p> <ul style="list-style-type: none"> • Jauges de surveillance moteur⁽¹⁾ • Générateurs AC (120V/50Hz ou 240V/50Hz, 3000W), hydraulique⁽¹⁾ • Pré-filtre moteur diesel⁽¹⁾ • Silencieux et purificateur d'échappement⁽¹⁾ • Thermostat basse température avec anti-démarrage • Kit démarrage à froid : préchauffage moteur et chargeur de batteries • Kit grand froid⁽¹⁾



⁽¹⁾ Option montée en usine uniquement

⁽²⁾ Abonnement 2 ans compris

⁽³⁾ Disponible en service après-vente uniquement

⁽⁴⁾ Non disponible avec générateur