

Spécifications

Modèle	ZX-135/70
--------	-----------

Dimensions

Hauteur de travail* (max.)	43,15 m
Hauteur plancher (max.)	41,15 m
Portée horizontale max. - bras étendu	18,03 m
Portée horizontale max. - bras rétracté	21,26 m
Hauteur d'articulation maximum -	
bras étendu	23,01 m
bras rétracté	9,91 m
Positionnement en négatif	5,87 m
▲ Longueur panier	0,91 m / 0,76 m
▲ Largeur du panier	2,44 m / 1,83 m
▲ Hauteur - repliée	3,09 m
▲ Longueur - repliée	12,93 m
▲ Largeur - essieux étendus	3,94 m
Largeur - essieux rétractés	2,49 m
▲ Empattement - essieux étendus	4,11 m
Empattement - essieux rétractés	4,11 m
▲ Garde au sol - centre machine	0,38 m

Productivité

Capacité de charge	272 kg
Rotation du panier	160°
Débattement vertical du panier	110°
Rotation de la tourelle	360° continue
Déport arrière tourelle - essieux étendus bras déployé	0,81 m
Déport arrière - bras secondaire rétracté	4,29 m
Vitesse de translation - repliée	4,8 km/h
Vitesse de translation - déployée**	1,1 km/h
Vitesse de levée à hauteur max.	96 sec
Aptitude en pente - repliée***	45%
Rayon de braquage - intérieur - essieux étendus	2,90 m
Rayon de braquage - intérieur - essieux rétractés	8,03 m
Rayon de braquage - extérieur - Essieux étendus	6,17 m
Rayon de braquage - extérieur - Essieux rétractés	9,96 m
Contrôles	12 V DC proportionnels
Pneus	445/65 D22.5 18 PR gonflés mousse

Alimentation

Motorisation	Deutz Etape IIIA Diesel TD 2011 L04i 4-cylindres, 55 kW Deutz Etape IIIB Diesel TD 2.9 L4 4-cylindres, 55 kW
Unité d'alimentation auxiliaire	12 V DC
Capacité réservoir hydraulique	246,1 L
Capacité réservoir carburant	151,4 L

Émissions sonores et niveau de vibration

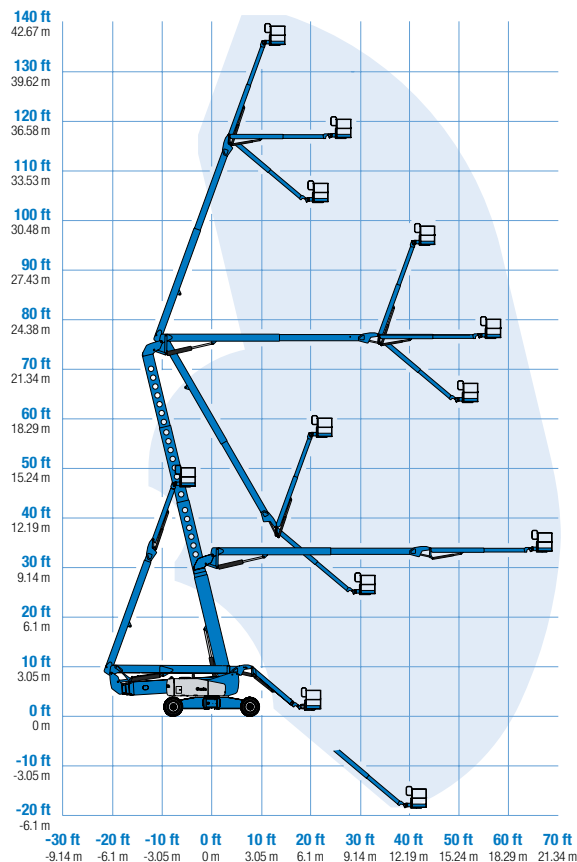
Niveau de pression acoustique (au sol)	85 dBA
Niveau de pression acoustique (au panier)	74 dBA
Vibration	<2,5 m/s ²

Poids****

CE	21 092 kg
----	-----------

Directive UE : 2006/42/CE - Machines
(refonte EN280; 2004/108/CE (CEM);
2000/14/CE (niveau sonore extérieur)

Courbe de travail ZX-135/70

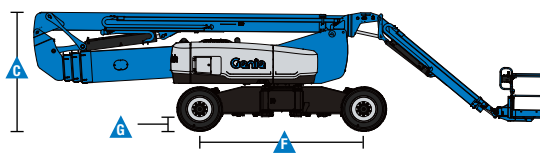
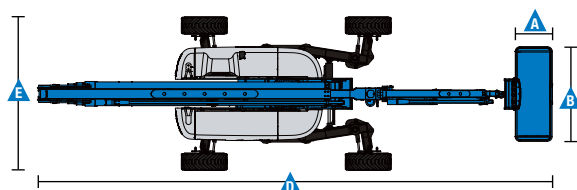


* Hauteur de travail = Hauteur de plancher + 2 m.

** En position déployée, la nacelle a été conçue pour rouler sur surfaces planes et fermes.

*** L'aptitude indique la capacité à gravir des pentes. Se référer au Manuel de l'Opérateur pour le degré des pentes autorisé.

**** Le poids varie en fonction des options et des normes du pays où la machine est livrée



Caractéristiques

Caractéristiques standard	Configuration simple selon vos besoins	Options et accessoires
<p>Dimensions</p> <ul style="list-style-type: none"> • Hauteur de travail de 43,15 m • Portée horizontale 21,26 m • Hauteur d'articulation 23,01 m • Capacité de levage jusqu'à 272 kg • Bras pendulaire télescopique de 3,66 m extensible jusqu'à 6,10 m (Jib-Extend™) <p>Productivité</p> <ul style="list-style-type: none"> • Mini Châssis monté en X (Xchassis™) avec essieux extensibles • Panier avec mise à niveau automatique • Panier à rotation hydraulique • Interrupteur de direction intégré au joystick • Joystick à champ magnétique proportionnel • Connecteur de télématiques • Système de diagnostic complet embarqué • Refroidisseur huile hydraulique • Système de validation de la translation • Module de coupure de translation en cas de dévers • Pré câblage 220 V dans le panier • Avertisseur sonore • Compteur horaire • Alarme de dévers • Alarme de descente & et de translation • Feux à éclats • Tourelle rotative en continu sur 360° • Grand angle de braquage toutes roues • Quatre modes de direction : avant, arrière, crabe et coordonnées • 4 roues motrices freinées • Traction positive continue • Temps réglable pédale homme mort • Moteur de translation à deux vitesses • Possibilité de limiter la hauteur max. à 27,74 m • Affichage du statut du moteur • Conception du bras à double parallélogramme • Alarme de contact Lift Guard™ de prévention des risques d'écrasement <p>Alimentation</p> <ul style="list-style-type: none"> • Pompe électrique de secours 12 V DC • Dispositif de sécurité anti-redémarrage moteur • Préchauffage moteur Deutz • Moteur monté sur plateau coulissant 	<p>Paniers</p> <ul style="list-style-type: none"> • Panier en acier de 1,83 m double entrée (portillon + guillotine) • Panier en acier de 2,44 m triple entrée (1 portillon + 2 guillotines) - standard <p>Pendulaire</p> <ul style="list-style-type: none"> • Jib-Extend™ de 3,66 à 6,10 m <p>Moteur</p> <ul style="list-style-type: none"> • Deutz Etape IIIA turbo diesel 55 kW • Deutz Etape IIIB turbo diesel 55 kW <p>Translation/direction</p> <ul style="list-style-type: none"> • 4 x 4 (standard) • Direction 4 roues (standard) <p>Pneus</p> <ul style="list-style-type: none"> • Tout terrain gonflés mousse (en standard) 	<p>Options de productivité</p> <ul style="list-style-type: none"> • Grille de protection autour du panier • Main courante supérieure • Prise air comprimé⁽¹⁾ • Alimentation dans le panier (incl. fiche et prise/disjoncteur différentiel résiduel à protection contre les surintensités sur demande) • Pack projecteurs de travail (2 sur le châssis, 2 sur le panier)⁽¹⁾ • Joystick deux axes⁽¹⁾ • Huile hydraulique biodégradable • Kit pour environnements hostiles⁽¹⁾: soufflets de cylindre, joints racleurs de flèche et protection du pupitre de commande du panier et au sol • En complément du kit de base, kit Deluxe pour environnements hostile⁽¹⁾ avec bouclier de tourelle, protection de couronne d'orientation, protection des tuyaux à l'arrière, capots moteur et préfiltre à air • Track & Trace⁽²⁾ (unité GPS avec géolocalisation machine et informations travaux en cours) • Module de coupure d'élévation en cas de dévers (configuration logiciel) • Protection verrouillable du pupitre de commande • Structure de Protection de l'Opérateur⁽³⁾ • Plateau à outils⁽³⁾ • Point d'ancrage mobile⁽³⁾ <p>Alimentation</p> <ul style="list-style-type: none"> • Générateur AC, 110V/60Hz ou 220V/50Hz, 3000 W, hydraulique • Pré-filtre moteur diesel⁽¹⁾ • Silencieux et purificateur d'échappement (Étape IIIA uniquement)⁽¹⁾ • Thermostat basse température avec anti-démarrage • Kit démarrage à froid : préchauffage moteur et chargeur de batteries <p>⁽¹⁾ Option montée en usine uniquement ⁽²⁾ Abonnement 2 ans compris ⁽³⁾ Disponible en service après-vente uniquement</p>