

### Spécifications

| Modèles                                 | S-40 / S-40 TraX | S-45 / S-45 TraX |
|---|------------------|------------------|
| <b>Dimensions</b>                       |                  |                  |
| Hauteur de travail* max (sur roues)     | 14,20 m          | 15,72 m          |
| Hauteur de travail* max (avec TraX)     | 14,20 m          | 15,72 m          |
| Hauteur plancher max (sur roues)        | 12,20 m          | 13,72 m          |
| Hauteur plancher max (avec TraX)        | 12,20 m          | 13,72 m          |
| Portée horizontale max                  | 9,65 m           | 11,18 m          |
| Positionnement en négatif               | 0,97 m           | 1,50 m           |
| ▲ Longueur panier                       | 0,91 m           | 0,91 m           |
| Longueur panier                         | 0,76 m           | 0,76 m           |
| ▲ Largeur panier                        | 2,44 m           | 2,44 m           |
| Largeur panier                          | 1,83 m           | 1,83 m           |
| ▲ Hauteur - position repliée avec roues | 2,49 m           | 2,49 m           |
| - position repliée avec TraX            | 2,49 m           | 2,49 m           |
| ▲ Longueur - repliée                    | 7,39 m           | 8,48 m           |
| Longueur - position de transport        | —                | 6,80 m           |
| ▲ Largeur - avec roues                  | 2,30 m           | 2,24 m           |
| - option TraX                           | 2,31 m           | 2,31 m           |
| ▲ Empattement                           | 2,20 m           | 2,20 m           |
| ▲ Garde au sol - centre machine         | 0,32 m           | 0,32 m           |
| - centre machine avec TraX              | 0,32 m           | 0,32 m           |

### Productivité

|   |                         |                         |
|---|-------------------------|-------------------------|
| Capacité de charge                                | 227 kg                  | 227 kg                  |
| Rotation du panier                                | 160°                    | 160°                    |
| Débattement vertical du panier                    | —                       | 135° (+78° /-57°)       |
| Rotation de tourelle                              | 360° continue           | 360° continue           |
| Déport arrière (avec roues)                       | 86 cm                   | 86 cm                   |
| Déport arrière (avec TraX)                        | 89 cm                   | 89 cm                   |
| Vitesse de translation - repliée 4x4 (avec roues) | 7,7 km/h                | 7,7 km/h                |
| Vitesse de translation - repliée 4x4 (avec TraX)  | 4,02 km/h               | 4,02 km/h               |
| Vitesse de translation - déployée ou étendue      | 1,1 km/h                | 1,1 km/h                |
| Aptitude en pente** repliée - 4x4                 | 40%                     | 40%                     |
| Rayon de braquage - intérieur                     | 2 m                     | 2 m                     |
| - intérieur avec TraX                             | 2,36 m                  | 2,36 m                  |
| Rayon de braquage - extérieur                     | 4,78 m                  | 4,78 m                  |
| - extérieur avec TraX                             | 5,18 m                  | 5,18 m                  |
| Contrôles   | 12 V DC proportionnels  | 12 V DC proportionnels  |
| Pneus - tout terrain gonflés air                  | 12-16,5 NHS             | 12-16,5 NHS             |
| Système de chenilles TraX                         | Système Loegering       | Système Loegering       |
| Pression au sol (avec TraX)                       | 0,77 kg/cm <sup>2</sup> | 0,77 kg/cm <sup>2</sup> |

### Alimentation

|                                       |  |         |
|---------------------------------------|--|---------|
| Motorisation                          | Deutz D 2011 L03i 3 cylindres diesel 48 hp (36 kW) |         |
| Unité d'alimentation auxiliaire       | 12 V DC  | 12 V DC |
| Capacité réservoir hydraulique        | 170 L  | 170 L   |
| Capacité réservoir carburant (diesel) | 76 L   | 76 L    |

### Émissions sonores et niveau de vibration

|   |                       |                       |
|---|-----------------------|-----------------------|
| Niveau de pression acoustique (au sol)    | 84 dBA                | 84 dBA                |
| Niveau de pression acoustique (au panier) | 76 dBA                | 76 dBA                |
| Vibration                                 | <2,5 m/s <sup>2</sup> | <2,5 m/s <sup>2</sup> |

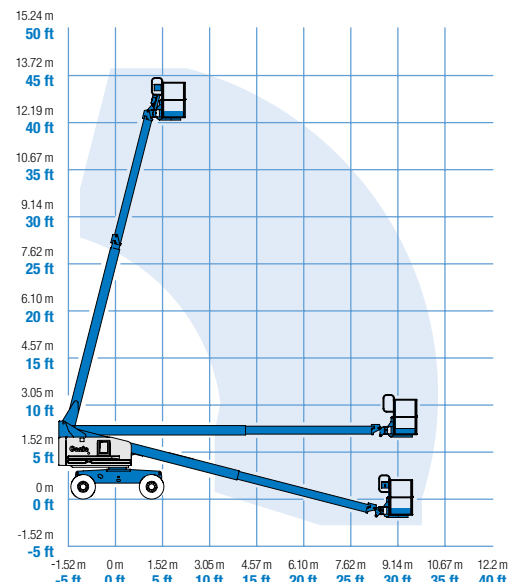
### Poids\*\*\*

|                         |          |          |
|-------------------------|----------|----------|
| Pneus CE gonflés mousse | 5 716 kg | 7 005 kg |
| Système TraX            | 6 564 kg | 7 927 kg |

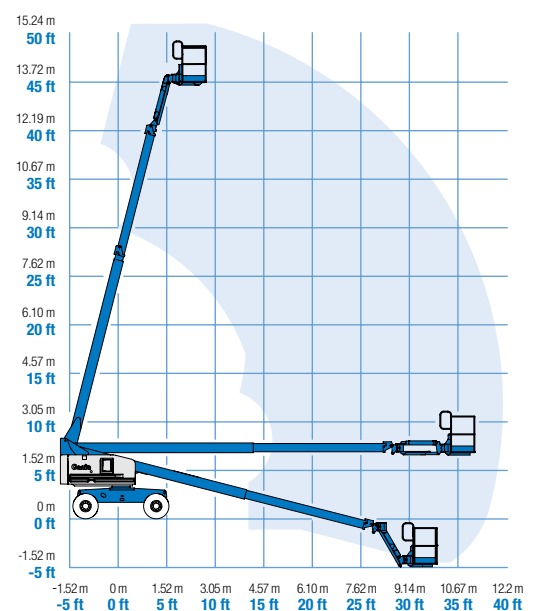
### Conformité aux normes

Directive UE : 2006/42/CE - Machines (refonte EN280); 2004/108/CE (CEM) ; 2000/14/CE (niveau sonore extérieur)

Courbe de travail S-40 / S-40 TraX



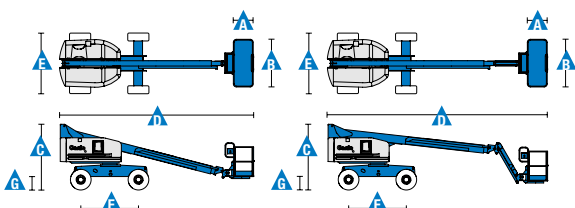
Courbe de travail S-45 / S-45 TraX



\* Hauteur de travail = Hauteur de plancher + 2 m.

\*\* L'aptitude indique la capacité à gravir des pentes. Se référer au Manuel de l'Opérateur pour le degré des pentes autorisé.

\*\*\* Le poids varie en fonction des options et des normes des pays où la machine est livrée.



### Caractéristiques

| Caractéristiques standard   | Configuration simple selon vos besoins   | Options et accessoires   |
|---|--|--|
| <p><b>Dimensions</b></p> <p><b>S-40, S-40 TraX</b></p> <ul style="list-style-type: none"> <li>Hauteur de travail 14,20 m</li> <li>Portée horizontale 9,65 m</li> <li>Capacité de charge de 227 kg</li> </ul> <p><b>S-45, S-45 TraX</b></p> <ul style="list-style-type: none"> <li>Hauteur de travail 15,72 m</li> <li>Portée horizontale 11,18 m</li> <li>Capacité de charge de 227 kg</li> </ul> <p><b>Productivité</b></p> <ul style="list-style-type: none"> <li>Panier avec mise à niveau automatique</li> <li>Panier à rotation hydraulique</li> <li>Joystick à champ magnétique proportionnel</li> <li>Interrupteur de direction intégré au joystick</li> <li>Refroidisseur huile hydraulique</li> <li>Système de validation de la translation</li> <li>Module de coupure de translation en cas de dévers</li> <li>Pré câblage 220 V dans le panier</li> <li>Alarme de dévers</li> <li>Alarme de descente &amp; et de translation</li> <li>Feux à éclats</li> <li>Avertisseur sonore</li> <li>Compteur horaire</li> <li>Tourelle rotative en continu sur 360°</li> <li>Capots verrouillables de la tourelle</li> <li>Traction positive continue</li> <li>Moteur de translation à deux vitesses (rampe/rapide)</li> <li>Connecteur de télématiques</li> <li>Alarme de contact Lift Guard™ de prévention des risques d'écrasement</li> </ul> <p><b>Alimentation</b></p> <ul style="list-style-type: none"> <li>Pompe électrique de secours 12 V DC</li> <li>Dispositif de sécurité anti-redémarrage moteur</li> <li>Dispositif d'arrêt automatique moteur défectueux</li> <li>Préchauffage air d'admission (Deutz)</li> </ul> | <p><b>Paniers</b></p> <ul style="list-style-type: none"> <li>Panier en acier de 2,44 m triple entrée (1 portillon + 2 guillottes) - standard</li> <li>Panier en acier de 1,83 m double entrée (portillon + guillotine)</li> </ul> <p><b>Pendulaire</b></p> <ul style="list-style-type: none"> <li>Modèle sans pendulaire</li> <li>Pendulaire articulé de 1,52 m</li> </ul> <p><b>Moteur</b></p> <ul style="list-style-type: none"> <li>Deutz diesel 48 hp (36 kW)</li> </ul> <p><b>Translation</b></p> <ul style="list-style-type: none"> <li>4 x 4</li> </ul> <p><b>Essieu</b></p> <ul style="list-style-type: none"> <li>Essieux oscillant actif</li> </ul> <p><b>Pneus</b></p> <ul style="list-style-type: none"> <li>Tout terrain gonflés mousse (standard)</li> <li>Non marquants tout terrain gonflés mousse</li> <li>Traités joint-pâte gonflés air</li> <li>Système Loegering (standard sur le modèle TraX)</li> </ul> | <p><b>Productivité</b></p> <ul style="list-style-type: none"> <li>Grille de protection autour du panier</li> <li>Main courante supérieure</li> <li>Prise air comprimé<sup>(1)</sup></li> <li>Alimentation dans le panier (incl. fiche et prise/disjoncteur différentiel résiduel à protection contre les surintensités sur demande)<sup>(1)</sup></li> <li>Pack projecteurs de travail (2 sur le châssis, 2 sur le panier)<sup>(1)</sup></li> <li>Interrupteur de direction intégré au joystick de translation<sup>(1)</sup></li> <li>Huile hydraulique biodégradable</li> <li>Kit pour environnement hostile<sup>(1)</sup>: soufflets de cylindre, joints racleurs de flèche et protection du pupitre de commande du panier et au sol</li> <li>Kit Deluxe pour environnement hostile<sup>(1)</sup>: avec bouclier de tourelle, protection de couronne d'orientation, protection des tuyaux à l'arrière, capots moteur et préfiltre à air, en complément du kit de base</li> <li>Système de protection anticollision avion<sup>(1,4)</sup>: rembourrage en mousse de la nacelle et système de coupure des mouvements</li> <li>Module de coupure d'élévation en cas de dévers</li> <li>Track &amp; Trace<sup>(2)</sup> (unité GPS avec géolocalisation machine et informations travaux en cours)</li> <li>Plateau avec support pour tubes et tuyauteries<sup>(1)</sup></li> <li>Protection verrouillable des pupitres de commande</li> <li>Kit de remorquage<sup>(1)</sup></li> <li>Plateau à outils<sup>(3)</sup></li> <li>Structure de Protection de l'Opérateur<sup>(3)</sup></li> </ul> <p><b>Alimentation</b></p> <ul style="list-style-type: none"> <li>Jauges de surveillance moteur<sup>(1)</sup>: pression d'huile, temp &amp; amp</li> <li>Générateurs AC (220V/50Hz, 3000 W), hydraulique</li> <li>Pré-filtre moteur diesel<sup>(1)</sup></li> <li>Silencieux et purificateur d'échappement<sup>(1)</sup></li> <li>Thermostat basse température avec anti-démarrage</li> <li>Kit démarrage à froid : préchauffage moteur et chargeur de batteries</li> </ul> |



<sup>(1)</sup> Option montée en usine uniquement

<sup>(2)</sup> Abonnement 2 ans compris

<sup>(3)</sup> Disponible en service après-vente uniquement

<sup>(4)</sup> Disponible uniquement sur panier de 1,83 m, non disponible avec d'autres paniers ou options sur le panier.