

Spécifications

Modèles	SX-105 XC	SX-125 XC
Dimensions		
Hauteur de travail* (max.)	34,00 m	40,10 m
Hauteur plancher (max.)	32,00 m	38,10 m
Portée horizontale max.	24,38 m	24,38 m
Positionnement en négatif	2,69 m	2,69 m
A Longueur panier	0,91 m	0,91 m
Longueur panier	0,76 m	0,76 m
B Largeur panier	2,44 m	2,44 m
Largeur panier	1,83 m	1,83 m
C Hauteur – repliée	3,05 m	3,05 m
D Longueur – repliée	14,25 m	14,25 m
Longueur – position de transport	12,19 m	12,19 m
E Largeur - essieux rétractés	2,49 m	2,49 m
Largeur - essieux étendus	3,94 m	3,94 m
F Empattement	4,11 m	4,11 m
G Garde au sol – centre machine	0,38 m	0,38 m

Productivité

Capacité de charge	300/454 kg	300/454 kg
Rotation du panier	160°	160°
Débattement vertical du panier	135°	135°
Rotation de tourelle	360° continue	360° continue
Déport arrière tourelle - essieu rétracté	0,56 m	0,56 m
Déport arrière tourelle - essieu étendu	1,02 m	1,02 m
Vitesse de translation – repliée	4,9 km/h	4,9 km/h
Vitesse de translation - déployée/étendues sous 38,10 m	0,6 km/h	0,6 km/h
Aptitude en pente - repliée**	40%	40%
Rayon de braquage - essieu rétracté : intérieur	8,03 m	8,03 m
extérieur	9,96 m	9,96 m
Rayon de braquage - essieu étendu : intérieur	2,90 m	2,90 m
extérieur	6,17 m	6,17 m
Contrôles	12 V DC proportionnels	12 V DC proportionnels
Pneus tout terrain gonflés mousse	445D50/710HD	445D50/710HD

Alimentation

Motorisation	Deutz turbo-diesel TD 2011 L04i 4 cylindres 55 kW Deutz TD2.9 L4, 74 hp (55 kW)	
Unité d'alimentation auxiliaire	12 V DC	12 V DC
Capacité réservoir hydraulique	208 L	208 L
Capacité réservoir carburant	151 L	151 L

Émissions sonores et niveau de vibration

Niveau de pression acoustique (au sol)	85 dBA	85 dBA
Niveau de pression acoustique (au panier)	74 dBA	74 dBA
Vibration	<2,5 m/s ²	<2,5 m/s ²

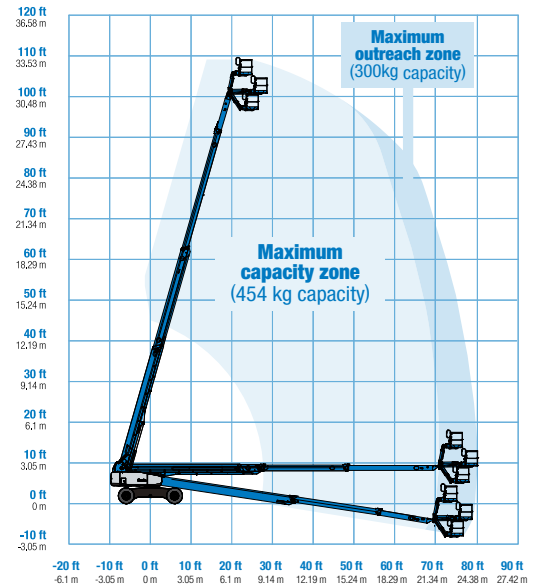
Poids***

4X4	19 300 kg	20 700 kg
-----	-----------	-----------

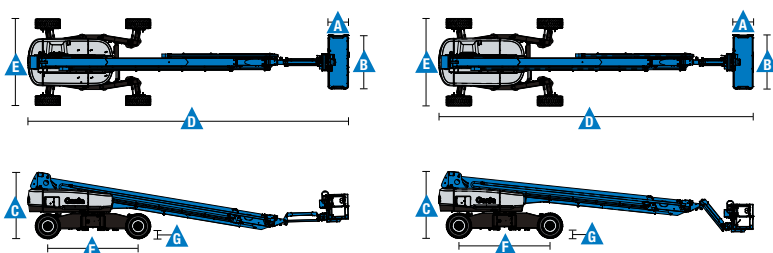
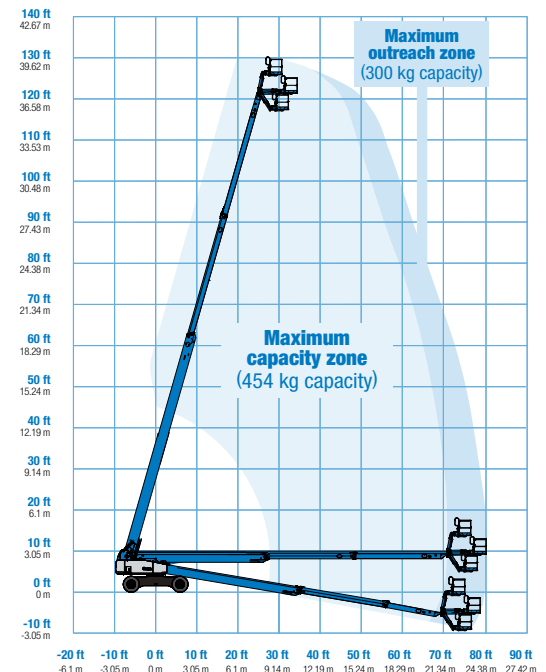
Conformité aux normes

Directive UE : 2006/42/CE - Machines (refonte EN280); 2004/108/CE (CEM); 2000/14/CE (niveau sonore extérieur)

Courbe de travail SX-105 XC



Courbe de travail SX-125 XC



* Hauteur de travail = Hauteur de plancher + 2 m.

** L'aptitude indique la capacité à graver des pentes. Se référer au Manuel de l'Opérateur pour le degré des pentes autorisé.

*** Le poids varie en fonction des options et des normes des pays où la machine est livrée.

Caractéristiques

Caractéristiques standard	Configuration simple selon vos besoins	Options et accessoires
<p>Dimensions</p> <p>SX-105 XC</p> <ul style="list-style-type: none"> Hauteur de travail 34 m Portée horizontale 27,43 m Capacité de charge sans restriction de 300 kg et capacité limitée de 454 kg <p>SX-125 XC</p> <ul style="list-style-type: none"> Hauteur de travail 40,10 m Portée horizontale 27,43 m Capacité de charge sans restriction de 300 kg et capacité limitée de 454 kg <p>Productivité</p> <ul style="list-style-type: none"> Mini châssis monté en X (Mini Xchassis™) avec essieux extensibles Bras pendulaire de 1,52 m Panier avec mise à niveau automatique Panier à rotation hydraulique 160° Joystick à champ magnétique proportionnel Deux projecteurs de travail sur le panier Refroidisseur huile hydraulique Système de validation de la translation Pré câblage 220 V dans le panier Alarme de dévers Alarme de descente & et de translation Feux à éclats Avertisseur sonore Compteur horaire Tourelle rotative en continu sur 360° Capots tourelle verrouillables à bas profilés Traction positive continue Moteur de translation à deux vitesses Capots des pupitres de commande du panier et au sol Affichage du statut du moteur Système de surcharge répondant à la norme EN Connecteur de télématiques Alarme de contact Lift Guard™ de prévention des risques d'écrasement <p>Alimentation</p> <ul style="list-style-type: none"> Tous les moteurs sont conformes aux émissions anti-pollution Pompe électrique de secours 12 V DC Dispositif de sécurité anti-redémarrage moteur Dispositif d'arrêt automatique moteur défectueux Préchauffage moteur Deutz 	<p>Paniers</p> <ul style="list-style-type: none"> Panier en acier de 1,83 m double entrée (portillon + guillotine) - standard Panier en acier de 2,44 m triple entrée (1 portillon + 2 guillottes) <p>Moteur</p> <ul style="list-style-type: none"> Deutz turbo diesel 55 kW, Stage IIIA Deutz turbo diesel 55 kW, Stage IIIB <p>Translation/direction</p> <ul style="list-style-type: none"> 4 x 4 (standard) Direction 4 roues (standard) <p>Pneus</p> <ul style="list-style-type: none"> Tout terrain gonflés mousse (standard) 	<p>Productivité</p> <ul style="list-style-type: none"> Panier avec grille de protection à mi-hauteur Main courante supérieure Alimentation dans le panier (incl. fiche et prise/disjoncteur différentiel sur demande) Interrupteur de direction intégré au joystick de translation Huile hydraulique biodégradable Kit pour environnement hostile : soufflets de cylindre, joints racleurs de flèche et protection du pupitre de commande du panier et au sol Track & Trace ⁽¹⁾ (unité GPS avec géolocalisation machine et informations travaux en cours) Structure de Protection de l'Opérateur (OPS) <p>Alimentation</p> <ul style="list-style-type: none"> Kit générateur hydraulique MTE (220V/240V) Silencieux et purificateur d'échappement ⁽²⁾ Pré-filtre moteur diesel ⁽²⁾



⁽¹⁾ Abonnement 2 ans compris
⁽²⁾ Option montée en usine uniquement